



光と風

冬号
2010.12



(写真) 3病棟 文化祭出展作品 錦鯉

— 特集 —

文化祭

基本理念

「尊厳」と「安心」「貢献」と「明日へ」
心豊かに手を取り合って明るい明日を迎えよう

専門外来

もの忘れ外来・頭痛外来・禁煙外来

通所部門

お元気クラブ(認知症デイケア)・精神科デイケア



宗像病院では
11月12日～15日の4日間、
1階外来フロアにて文化祭を
開催致しました。

今年も「虹(架け橋)」をテーマに作品展示会を行ない、
地域の皆さんや病院関係者、
患者さんの作品を自由に観覧していただきました。
・短い期間ではありましたが、例年にも増して
バラエティー豊かな作品が並び、好評を博しました。
作品を出展して下さった方々、御来場いただいた皆様には御礼申し上げます。
ところによっては来年に向けての作品構想が始まりました。
また来年も開催予定ですので、
皆様のご参加をお待ちしております。





デイケアでは人との付き合い方、集団での過ごし方を体験したり、同じ病気を持つ人と悩みを相談、共有することで病気の回復を図ることを目的としています。

- 曜日：** 月～金曜日(土日祝日はお休み)
- 時間：** 9:30～15:30
- 送迎：** 必要に応じて病院の送迎バスが利用できます
- 活動：** 調理、スポーツ、書道、園芸、など



1日の流れ

- 9:30～ 朝のミーティング
- 10:00～11:00 午前の活動
- 11:00～11:30 休憩
- 11:30～12:00 昼食(準備含む)、昼休み
- 13:30～14:50 午後の活動
- 15:00～ 掃除
- 15:20～15:30 帰りのミーティング

ご希望の方は
主治医もしくは
相談室までご相談下さい。



新型インフルエンザとは??

新型インフルエンザとは、症状を引き起こす抗原の種類が毎年秋冬に流行する季節性のインフルエンザと大きく異なるものです。2009年に春以降世界的に流行した新型インフルエンザは豚由来のウイルスが変異し、ヒトからヒトへと容易に感染するようになったものです。大半の人は新型に抵抗する免疫を持っていませんので、多くの人々が新型インフルエンザに感染しやすい状態です。

症状は?

従来の季節性インフルエンザとほぼ同様の症状が見られます。

例えば… ●突然38℃以上の高熱 ●鼻水 ●咳とくしゃみ ●のどの痛み
●頭痛 ●関節痛 ●全身のだるさ …など

予防接種Q&A

❑ 免疫がつくまでの期間は? ▶ 約2週間かかります

❑ いつ頃までにしたら良い?

▶ 流行期間が12月～3月であるため、12月中に終えておくと効果的です

❑ ワクチンの持続期間は? ▶ 約5ヶ月間です

❑ 新型インフルエンザと季節性インフルエンザのワクチンは違う?

▶ 昨年までは別々でしたが、今年のワクチンは新型・季節性が混合されたワクチンです



相談室 便り

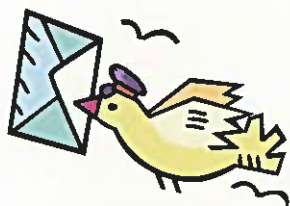
「高齢者の障害者控除について」

「相談室」では、初めて受診される方からの相談、受診中の方の介護・生活に関するご相談をお受けしています。

確定申告の際、納税者自身または扶養家族が障害をお持ちの場合、一定の条件を満たしていれば「障害者控除」の対象となります。介護を必要とする高齢者についても同様なお知らせはご存知でしょうか？

控除の対象となるのは、身体疾患やもの忘れのために要介護状態が継続している65歳以上の方です。お住まいの市町村役場へ申請すると認定書が発行されます。これにより控除額は障害者一人につき27万円（特別障害者に該当する場合は40万円）となります。

ただし、認定条件は各市町村によって若干異なり、申請にあたって「医師の意見書」が必要な場合もあります。まずは、役場の担当窓口へお尋ねになることをお勧めします。



～認知症患者さんにご家族を応援します～

今年の秋より、受診中の認知症患者さんにご家族を応援するための企画を始めました。詳細は院内各所でご案内しております。お気軽にご利用下さい。

家族教室

「歳を重ねる～こころ(脳)と身体の変化～」について医師や看護師、栄養士など専門家とともに学びましょう。(年4回実施予定)



出前講座

「認知症について学びましょう」
認知症とは？スタッフがご自宅に伺い、認知症について学ぶ為のお手伝いのほか患者さんのお世話や暮らしについてともに考えます。主治医もしくは相談室にお尋ね下さい。



今年も残すところあとわずかになりましたが…

当院での今年のレクリエーションも毎年恒例となっている<もちつき大会>をもって終了します。

来年も患者さんやご家族の方が楽しめるような行事を企画したいと考えておりますので、ご意見・ご要望、お待ちしております。



関連施設

介護老人保健施設 宗像アコール
特別養護老人ホーム あかま

TEL: 0940-36-8181 宗像市光岡130
TEL: 0940-38-9000 宗像市田久3丁目11-1



診療時間

月曜日～金曜日 9:00～12:30
13:30～17:00
土曜日 9:00～12:30
日曜・祝日 休診(急患は適宜対応)



診療科目

精神科・神経科・内科・胃腸科・歯科

医療法人 光風会
宗像病院

〒811-3414 福岡県宗像市光岡130

TEL: 0940-36-2734

FAX: 0940-37-0281

ホームページ: <http://www.munakata-hp.or.jp/>